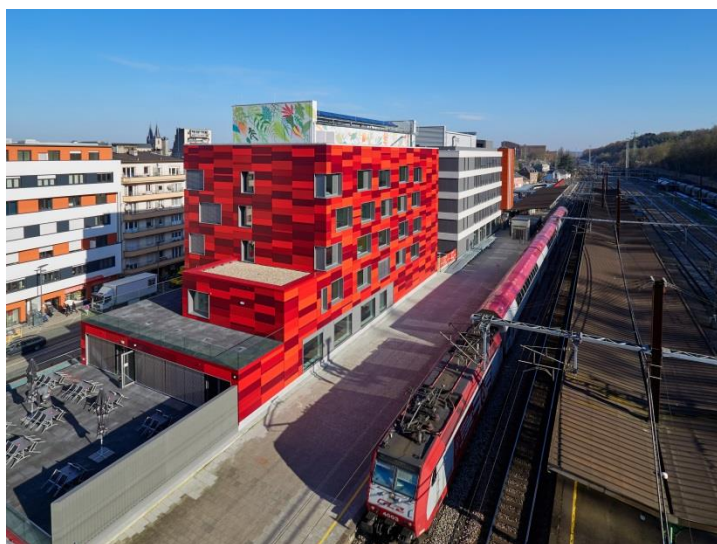


JUGENDHERBERGE ESCH/ALZETTE

Kriterien für das Mieten der Bühne

Die Jugendherberge

Die Jugendherberge befindet sich in der Nähe des Bahnhofs in der zweitgrößten Stadt des Landes. 122 Betten stehen den Gästen in 36 Zimmern mit zwei bis fünf Betten zur Verfügung, die jeweils mit eigenem Bad und Toilette ausgestattet sind. Die Jugendherberge eignet sich dank eines Konferenzraums und vier Tagungsräumen auch für Seminare und Tagungen. Geburtstagsangebote für Kinder, Freizeitprogramme für Gruppen sowie ein Restaurant mit Tagesmenüs mit lokalen und regionalen Produkten runden das Angebot für Gäste aller Altersgruppen ab. Die Jugendherberge erweist sich mit ihrem „Theatercafé“ - einem Bistro mit einer Kleinkunsthöhne - auch als Veranstaltungsort. Die Jugendherberge ist auch für Menschen mit eingeschränkter Mobilität zugänglich.



Kriterien für das Mieten der Bühne

Wer kann unsere Bühne mieten?

Der Verleih steht jeder Person offen, unabhängig von Alter, Kultur und Nationalität, wobei die Bedingungen und Missionen unserer gemeinnützigen Organisation respektiert werden müssen.

Zielgruppe der organisierten Veranstaltungen:

- Gäste, die verschiedene kulturelle Künste entdecken möchten;
- Escher Publikum, lokal, regional und die Großregion;
- junge Menschen zwischen 12 und 30 Jahren;

JUGENDHERBERGE ESCH/ALZETTE

Kriterien für das Mieten der Bühne

Welche Veranstaltungen können dort organisiert werden?

- Konzerte (Musikschulen, Konservatorium, Musikabteilungen von Lyzeen, Jugendgruppen usw.) ;
- Jam-Sessions;
- Theater;
- Lesungen;
- Poetry Slam;
- Tanzen;
- Vernissage;
- Kabarett;
- ...



Mietbedingungen:

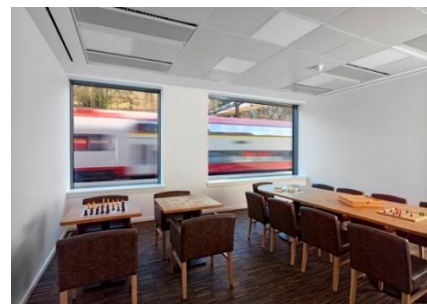
- freie Nutzung der Bühne: die Jugendherberge stellt die Bühne und ihre Infrastruktur zur Verfügung, ist aber nicht für die Organisation von Veranstaltungen verantwortlich;
- das Bistro mit seiner Kleinkunsterbühne ist eher ein Café-Theater, d.h. es können nur kleinere Veranstaltungen organisiert werden;
- Verpflegung durch die Jugendherberge;
- für jedermann zugänglich: es ist nicht möglich, das Bistro bzw. den Teil des Saals, in dem sich die Bühne befindet, zu privatisieren. Sie muss stets für die Öffentlichkeit zugänglich sein. Tischreservierungen sind jedoch auch ohne private Vermietung möglich.
- Leistungen bei freiem Eintritt (angemessene Eintrittspreise möglich, mit der Jugendherberge zu verhandeln): wenn öffentliche Vorträge oder kostenpflichtige Veranstaltungen durchgeführt werden sollen, ist eine vorherige schriftliche Genehmigung der Jugendherberge erforderlich;
- Ermäßigter Eintritt/Zugang für Jugendherbergsgäste;
- ein Mietvertrag muss erstellt und unterzeichnet werden;
- Einhaltung der nächtlichen Ruhe in der Jugendherberge ab 23.00 Uhr (keine verstärkte Musik nach 22.00 Uhr).

JUGENDHERBERGE ESCH/ALZETTE

Kriterien für das Mieten der Bühne

Konferenz-/Sitzungsräume:

Neben der Bühne verfügt die Jugendherberge über einen 90m² großen Konferenzraum, zwei 29m² große Tagungsräume, einen 61m² großen Tagungsraum und einen 29m² großen Aufenthaltsraum. Diese Räume können auch auf vorherige Anfrage reserviert werden. Weitere Informationen finden Sie in unserer Broschüre für Konferenzen und Seminare.



Die Mission unserer gemeinnützigen Organisation

Die Jugendherberge in Esch/Alzette wird von einer gemeinnützigen Organisation mit dem Namen „Les Auberges de Jeunesse Luxembourgeoises a.s.b.l.“ geführt, welche Mitglied des internationalen Verbands „Hostelling International“ ist, mit mehr als 3.000 Jugendherbergen in 80 Ländern der Welt.

Zu den Zielen der Vereinigung gehören:

- Entwicklung des Sozial-, Sport-, Kultur- und Bildungstourismus, insbesondere für Jugendliche, Familien und Kinder.
- Die Begegnung junger Menschen aus allen Ländern unabhängig von Herkunft, Nationalität, Geschlecht, Religion oder politischer Meinung zu erleichtern; das Erforschen und Reisen ermöglichen ein besseres Verständnis anderer Kulturen, was wiederum eine friedlichere, intelligenter und toleranter Welt schafft.
- Nachhaltige Schulexkursionen in Jugendherbergen zu organisieren und außerschulische Aktivitäten im Zusammenhang mit Jugendherbergen zu fördern.
- Jugendherbergen, Unterbringungszentren, Ausbildungszentren sowie Aktivitäts- und Animationszentren im Großherzogtum Luxemburg einzurichten, zu unterhalten und zu verwalten.

Wir arbeiten für „das Gute und nicht für den Profit“, was bedeutet, dass der Aufenthalt/die Aktivität günstiger ist und gleichzeitig zu etwas Großartigem beiträgt - überschüssige Mittel werden für erschwingliche Jugendherbergen und nicht für Aktionäre reinvestiert.

In einer zunehmend vernetzten und globalisierten Welt sind diese offene Begegnungen zwischen den Kulturen und das friedliche Zusammenleben von Menschen verschiedener Nationalitäten von wachsender Bedeutung. Die Jugendherbergsbewegung bleibt also ihrer Geschichte treu und versucht, sich auf dem, von ihr gewählten Weg zwischen Idealismus und Professionalität, zwischen wirtschaftlichen Zwängen und ihrem spezifischen gesetzlichen Auftrag zu bewegen, um auch weiterhin ein Angebot anzubieten, das mehr als nur ein Bett und Brötchen umfasst.